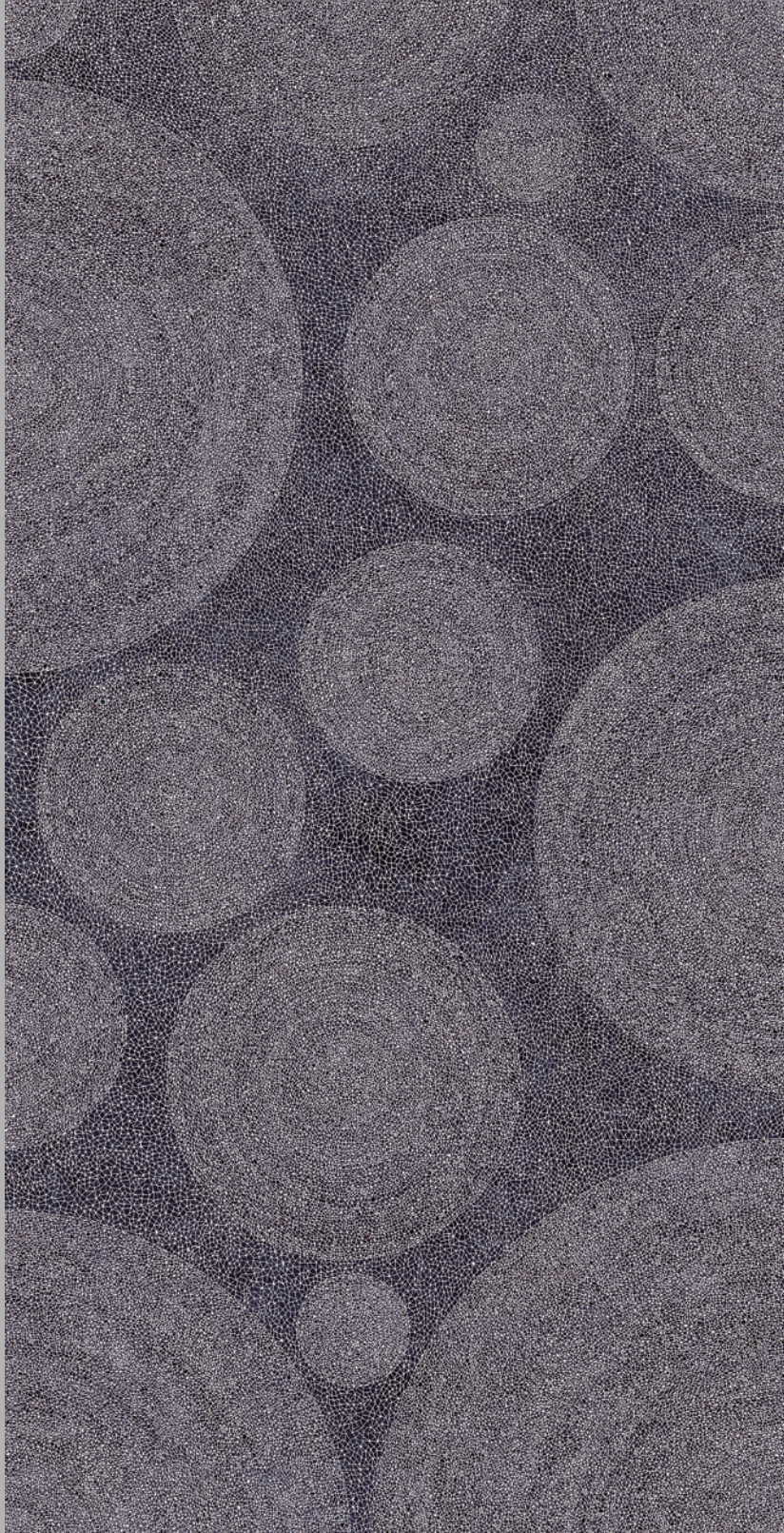


∞ INFINITY

HL02 Vik Black



1620 × 3240 mm

63½" × 127½" inc

6 mm ¼ inc

Caratteristiche tecniche

Technical specifications

STANDARD EN 14411 - G

CARATTERISTICHE TECNICHE TECHNICAL DATA	NORMA STANDARD	VALORI PRESCRITTI DALLE NORME EN 14411 - G INTERNATIONAL STANDARDS EN 14411 - G	VALORE MEDIO AVERAGE VALUE					
CARATTERISTICHE DIMENSIONALI SIZE CHARACTERISTICS								
Lati / Sides	EN ISO 10545-2	± 0,3% MAX (± 1,0 mm MAX)	CONFORME * COMPLYING					
Spessore / Thickness	EN ISO 10545-2	± 5,0% MAX (± 0,5 mm MAX)	CONFORME COMPLYING					
Rettilinearità degli spigoli / Straightness of sides	EN ISO 10545-2	± 0,3% MAX (± 0,8 mm MAX)	CONFORME * COMPLYING					
Ortogonalità / Rectangularity	EN ISO 10545-2	± 0,3% MAX (± 1,5 mm MAX)	CONFORME * COMPLYING					
Planarità / Surface flatness	EN ISO 10545-2	± 0,4% MAX (± 1,8 mm MAX)	—					
Assorbimento d'acqua / Water absorption	EN ISO 10545-3	≤ 0,5%	≤ 0,05%					
Resistenza alla flessione / Flexion resistance	EN ISO 10545-4	S ≥ 700 N (< 7,5 mm) S ≥ 1300 N (> 7,5 mm) R ≥ 35 N/mm ²	6 mm S ≥ 900 N R ≥ 40 N/mm ²	12 mm S ≥ 3500 N R ≥ 40 N/mm ²	20 mm S ≥ 10000 N R ≥ 40 N/mm ²			
Resistenza all'urto / Impact resistance	EN ISO 10545-5	VALORE DICHIARATO DECLARED VALUE	> 0,85					
Resistenza all'abrasione / Abrasion resistance	EN ISO 10545-6	≤ 175 mm ³	< 145 mm ³					
Coefficiente di dilatazione termica lineare / Coefficient of linear thermal-expansion	EN ISO 10545-8	—	> 6x10 ⁻⁶ C ⁻¹					
Resistenza agli sbalzi termici / Resistance to thermal shocks	EN ISO 10545-9	TEST SUPERATO SECONDO EN ISO 10545-1 PASS ACCORDING EN ISO 10545-1	NESSUN DANNO NO DAMAGE					
Resistenza al gelo / Frost resistance	EN ISO 10545-12	TEST SUPERATO SECONDO EN ISO 10545-1 PASS ACCORDING EN ISO 10545-1	NESSUN DANNO NO DAMAGE					
Resistenza all'attacco chimico / Resistance to chemicals	EN ISO 10545-13	UB MIN.	MATTE A LA HA	SATINATO A LA HA	LUCIDATO A LA	LEVIGATO A LA	PATINATO A LA HA	GLAM A LA
Resistenza alle macchie / Resistance to stains	EN ISO 10545-14	VALORE DICHIARATO DECLARED VALUE	5					
Cessione di piombo e cadmio / Lead and cadmium discharge	EN ISO 10545-15	VALORE DICHIARATO DECLARED VALUE	< AL LIMITE DI RILEVAMENTO < THAN INSTRUMENT LIMIT					
Scivolosità / Skid resistance	DIN 51130	—	MATTE R9	SATINATO -	LUCIDATO -	LEVIGATO -	PATINATO R9	GLAM -

Per i certificati specifici, contattare INFINITY / For specific certificates, please contact INFINITY

* Valore rispondente alla norma a seguito di lavorazione di rettifica / The value complies the standard only if the slabs are rectified

Voci di capitolato

Specifications

VOCI DI CAPITOLATO SPECIFICATIONS

Fornitura di lastre in gres porcellanato Infinity.
Supply of Infinity stoneware slabs.

CARATTERISTICHE MERCEOLOGICHE E DI PROCESSO PRODUCTS SECTOR AND PROCESS FEATURES

Lastre in Gres Fine Porcellanato Infinity a sezione piena e greificata in tutto lo spessore, composta da impasto finissimo di argille pregiate con aggiunta di feldspati, quarzi e caolini, ottenute mediante pressatura (450 kg/cm² ed oltre) di impasto atomizzato e successivamente sinterizzate ad una temperatura superiore ai 1200°C.

La completa greificazione delle lastre permette di avere assorbimenti medi dello 0,05% ben al di sotto di quanto prescritto dalla norma europea ISO 10545-3.

Il prodotto finito risulta quindi compatto, antigelivo, resistente all'urto, agli attacchi chimici e fisici, alla flessione e agli sbalzi termici.

Slabs of Infinity Fine Porcelain stoneware, solid and vitrified throughout the mass, consisting of a very fine body made of prized clays with the addition of feldspars, quartzes and kaolins, obtained by pressing (450 kg/cm² and more) of the atomized body and then sintered at more than 1200°C of temperature.

Complete vitrification of the slabs makes it possible to have average absorption rates of 0.05% well below the limits prescribed by ISO 10545-3 European standard.

The finished product is therefore compact, frost-proof, impact resistant, resistant to chemical and physical attacks, bending thermal shocks.

CONFORMITÀ ALLE NORME EN 14411-G COMPLIANCE WITH EN 14411-G STANDARDS

La selezione di Lastre Marble risponde a tutti gli standard EN 14411-G.
The Marble Slabs selection complies with all EN 14411-G standards.

CERTIFICAZIONI ECOLOGICHE GREEN CERTIFICATIONS

Alla pari con gli sforzi per mantenere i più alti livelli qualitativi ci siamo sempre impegnati affinché i nostri prodotti e gli stabilimenti abbiano il minor impatto ambientale possibile.

Dal controllo delle emissioni e del consumo energetico fino al recupero degli scarti industriali, il nostro modo di lavorare è sempre stato fondato su principi etici profondi e concreti per la salvaguardia del nostro habitat, per una qualità della vita migliore per noi ma soprattutto per le generazioni a venire.

Infinity (Mirage granito ceramico - Divisione Infinity) rispetta la direttiva IPPC, che attesta la conformità a rigidi requisiti e l'utilizzo delle migliori tecniche disponibili per i processi industriali.

As well as constantly improving the quality of our products, we have always actively involved in reducing the environmental impact of our products and factories to the absolute minimum.

From the control of toxic emissions and energy consumption to the recycling of industrial waste, our work has always been based on concrete ethical principles in order to protect the world in which we live, to improve the quality of our lives and those of future generations. Infinity (Mirage granito ceramico - Infinity Division) respects the IPPC regulation, a testament to the respect of strict requirements and the use of the best technology available for industrial processes.

DESCRIZIONE COMMERCIALE DI PRODOTTO COMMERCIAL DESCRIPTION OF THE PRODUCT

AZIENDA COMPANY	Infinity - The Engineered Surface
COLLEZIONE COLLECTION	Mosaic
FORMATI SIZES	1600x3200x6 (rectified) 1620x3240x12 (not rectified) 1620x3240x20 (not rectified)
SUPERFICI SURFACES	Lucidata / Matte / Satinata / Levigata / Patinata / Glam